

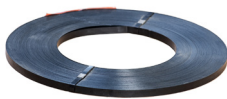


ArcelorMittal

ArcelorMittal Gray Steel strapping



Nos produits



Rouleaux plats (RW)

Poids :
25 à 50 kg

Finitions :
bleui, laqué noir, laqué gris,
blanc

Utilisation à l'aide de
cercleuses manuelles

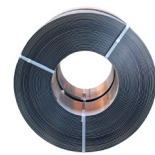
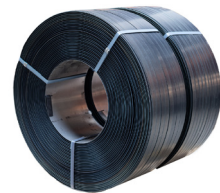


Rouleaux trancannés (OW)

Poids :
50 kg

Finitions :
bleui, laqué noir, laqué gris,
blanc

Utilisation à l'aide de
cercleuses manuelles ou
automatiques



Jumbo, Super Jumbo et Méga Jumbo

Poids :
250 à 300 kg (Jumbo)
300 à 500 kg (Super Jumbo)
500 à 1 tonne (Méga Jumbo)

Finitions* :
bleui, laqué noir

Utilisation à l'aide de
cercleuses automatiques

* Pour d'autres demandes, nous contacter

Nos formats

		Standard		Haute résistance (HR)		Haute élongation (HE)	
		Rm mini N/mm2	A% mini sur Lo = 100mm	Rm mini N/mm2	A% mini sur Lo = 100mm	Rm mini N/mm2	A% mini sur Lo = 100mm
12,7	0,50	750	1,0	925	6	-	-
	0,6	750	1,0	-	-	-	-
16	0,50	750	1,0	925	6	-	-
	0,60	750	1,0	-	-	-	-
	0,63	-	-	925	6	750	12
19	0,50	750	1,0	925	6	-	-
	0,60	750	1,0	-	-	-	-
	0,63	-	-	925	6	750	12
	0,70	700	1,0	-	-	-	-
	0,80	700	2,0	925	6	750	12
	0,90	700	2,0	925	6	750	12
25,4	0,63	-	-	925	6	-	-
	0,80	700	2,0	925	6	750	12
	0,90	700	2,0	925	6	750	12
	1,00	700	2,0	925	6	-	-
31,75	0,70/0,74	700	2,0	925	6	-	-
	0,80	700	2,0	925	6	750	12
	0,90	700	2,0	925	6	750	12
	1,00	700	2,0	925	6	-	-

Tous nos produits sont tolérancés suivant la norme NF EN 13246

Nos conditionnements

	Ø int. mm	Ø ext. min. / max.
RW (12,7, 16 et 19)	300	550 à 570
RW (25,4 et 31,75)	400	650
OW	400	580 à 600

Nous contacter

 5 Rue de la Plage, 70100 Gray

 sales.gray@arcelormittal.com

 03 84 65 03 23

 <https://ssc.arcelormittal.com/>